

REGISTRE PUBLIC D'ACCESSIBILITE

BIENVENUE AU CFA PIEMONT PYRENEES Centre de formation d'apprentis



- **Métiers de l'agriculture (CAP, BP, BTS PA)**
- **CAPA Jardinier Paysagiste**
- **CAP Accompagnement Educatif Petite Enfance**



16 rue Olivier de Serres 31800 St GAUDENS



05 61 94 55 09 / cfa.st-gaudens@educagri.fr

N° SIRET : 19311268700051

CONSULTABLE A L'ACCUEIL

LE PERSONNEL :

L'établissement possède un référént handicap pour vous accompagner dans vos démarches administratives tout au long de votre parcours au sein du CFAA Piémont-Pyrénées :

- Constitution de dossiers d'aménagements d'épreuves,
- Lien avec les partenaires

Contact référente handicap : CATHY ORTET : cathy.ortet@educagri.fr

06 23 96 78 67

- Le personnel est sensibilisé et informé de la nécessité d'adapter son accueil aux différentes personnes en situation de handicap.
- Le personnel est aussi formé et a suivi une formation pour un accueil des différentes personnes en situation de handicap.
- Le matériel est entretenu et réparé.
- Le personnel connaît le matériel.

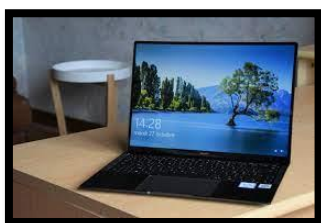
NOS PARTENAIRES :

Nous sommes en lien avec CAP EMPLOI et l'AGEFIPH et faisons appel à des aides humaines afin d'aider les personnes en situation de handicap.



LE MATERIEL :

Nous sommes équipés d'ordinateurs portables afin que les apprenants puissent accéder à internet et puissent réaliser leurs recherches et autres travaux.



LE STATIONNEMENT



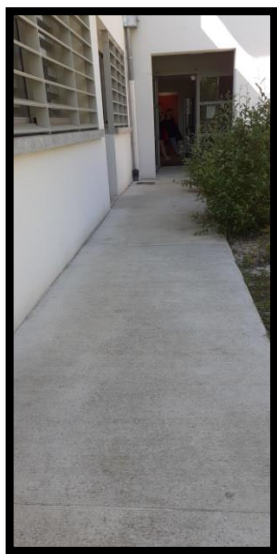
**EMPLACEMENT HANDICAPE SUR LE PARKING DE L'ETABLISSEMENT
AVEC SIGNALISATION VERTICALE ET HORIZONTALE**

L'ACCES AU CAMPUS

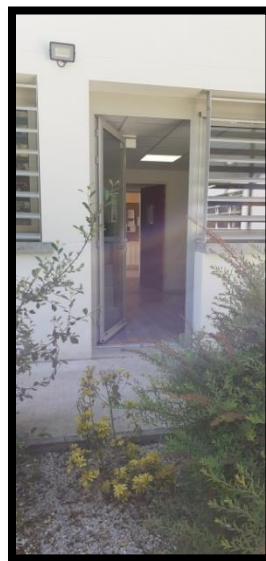


RAMPE CIMENTEE AVEC GARDE FOU

L'ACCES A L'ACCUEIL - SECRETARIAT

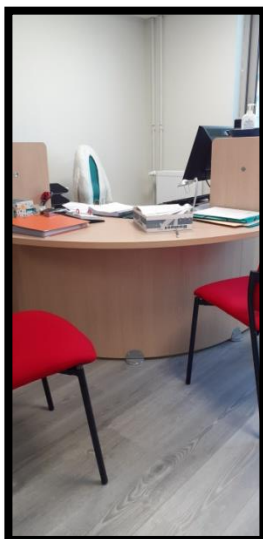


ALLEE CIMENTEE FACILE D'ACCES



**L'ENTREE DE L'ACCUEIL
AU REZ-DE-CHAUSSEE**

L'ACCUEIL-SECRETARIAT



BANQUE D'ACCUEIL ACCESSIBLE EN FAUTEUIL ROULANT

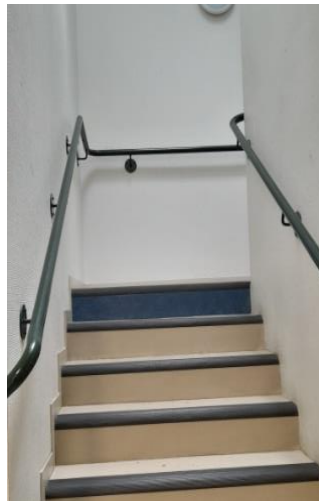
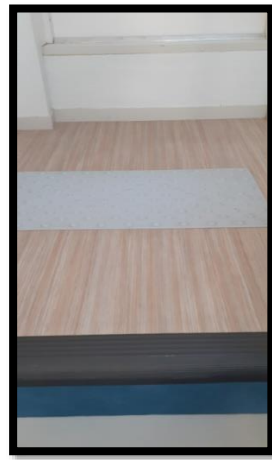
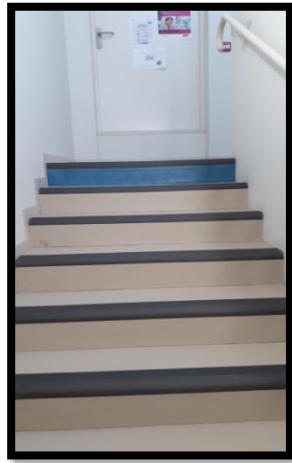
NOS SALLES



**NOUS POSSEDONS 5 SALLES AU REZ-DE-CHAUSSEE POUR UN ACCES FACILE
AUX PERSONNES A MOBILITE REDUITE, LA LARGEUR DE PORTE EST ADAPTEE
AUX FAUTEUILS ROULANTS**

**LES POIGNEES DE PORTES SONT AUSSI FACILEMENT PREHENSIBLES POUR UNE
OUVERTURE FACILE**

L'ACCES A L'ETAGE



**NEZ DE MARCHE ANTI-DERAPANTS AVEC CODE COULEUR INDIQUANT LE
DEBUT DE PALIER ET BANDE PODOTACTILE D'INDICATION DE CHANGEMENT
DE NIVEAU et RAMPE BILATERALE**

LES SANITAIRES



LE LAVABO ET LES TOILETTES SONT ACCESSIBLES EN FAUTEUIL ROULANT

**LES TOILETTES POUR LES PERSONNES A MOBILITE REDUITE SONT INDIQUEES
PAR UN PICTOGRAMME MAIS AUSSI EN ECRITURE BRAILLE POUR LES
DEFICIENTS VISUELS**

L'ECLAIRAGE



**LES COULOIRS ET TOILETTES S'ALLUMENT AVEC DES DETECTEURS DE
PRESENCE**

L'INTERNAT

**NOTRE ETABLISSEMENT PROPOSE UN INTERNAT OUVERT AUX APPRENTIS.
LES CHAMBRES SONT ACCESSIBLES PAR LES ESCALIERS MAIS AUSSI AVEC UN
ASCENSEUR POUR LES PERSONNES A MOBILITE REDUITE.**



ACCES A L'ETAGE PAR ASCENSEUR



COULOIR MENANT AUX CHAMBRES / UNE CHAMBRE



ESPACE SALLE DE BAIN AMENAGE POUR LES PERSONNES A MOBILITE REDUITE

LA RESTAURATION



**LE SELF EST FACILE D'ACCES POUR LES PERSONNES A MOBILITE REDUITE,
AVEC REPOSE PLATEAU A NIVEAU**

FICHE INFORMATIVE DE SYNTHESE



LES SALLES DU REZ-DE-CHAUSSEE SONT ACCESSIBLES ET AMENAGEES POUR LES PERSONNES A MOBILITE REDUITE, AINSI QUE LE SECRETARIAT, L'INTERNAT ET L'ESPACE RESTAURATION.



LES SALLES DE COURS A L'ETAGE NE SONT PAS ACCESSIBLES AUX PERSONNES A MOBILITE REDUITE.

N'HESITEZ PAS A NOUS CONTACTER ET VENIR VISITER NOS LOCAUX
NOUS RESTONS A VOTRE ENTIERE DISPOSITION



CFAA PIEMONT PYRENEES

16 rue Olivier de Serres 31800 St GAUDENS



05 61 94 55 09 /  cfa.st-gaudens@educagri.fr

N° SIRET : 19311268700051